

CONSTRUCTION

HORS SITE

ARRAS x FRÉVENT



L'habitat
bas carbone
pour tous



en partenariat avec



soletdev
Développement
Immobilier
Solidaire

COMMUNIQUÉ DE PRESSE

Un premier logement modulaire en bois aménagé par Pas-de-Calais habitat

Le bailleur social Pas-de-Calais habitat a présenté ce 17 septembre à Arras, un logement témoin meublé au cœur de son programme d'habitat modulaire en bois, une première régionale en matière de construction durable de logements sociaux. Pensé comme vitrine d'un nouveau modèle d'habitat, ce logement T5 de 90 m² illustre la capacité du bailleur à conjuguer innovation, performance environnementale et confort.

Ce fut aussi l'occasion de révéler le nom de cette nouvelle résidence, installée sur le site de l'ancienne cité des Acacias : « Madeleine Didier » en hommage à une résistante arrageoise ayant vécu dans le quartier.



Des logements conçus pour vivre « autrement »

Depuis juin dernier, des modules de 12 tonnes, livrés en état de finition, sont installés à l'aide d'une grue impressionnante de 200 tonnes. Dans ce programme de 42 logements modulaires en bois répartis en cinq bâtiments avec 20 T2 (44,7 m²), 20 T4 (82,6 m²), 1 T5 (89,9 m²) et 1 T6 de (127,3 m²), le logement témoin est le seul de son type. Rappelons que huit logements (4 T2 et 4 T4) seront accessibles aux personnes à mobilité réduite (PMR). Dès l'entrée, le visiteur découvre un intérieur chaleureux et fonctionnel, composé d'un grand séjour, d'une cuisine, de quatre chambres dont une suite parentale avec salle d'eau et d'une salle de bain.

Le logement témoin a été meublé par Pas-de-Calais habitat afin que les visiteurs se projettent dans les différents espaces. Grâce à sa position privilégiée à l'angle de la rue, il dispose d'une terrasse et d'un jardin, véritables extensions naturelles de l'espace de vie. Avec une performance énergétique anticipant les exigences de la RE2020 version 2028, il atteint une étiquette A. « En termes d'isolation, c'est le top. Il consomme très peu d'énergie », précise François Leuliet, chef de groupe travaux chez Bouygues Bâtiment Nord-Est.

Pour assurer la longévité de ce type de logement industrialisé par TH avec des matériaux alternatifs de haute qualité, des précautions seront à prendre par les futurs occupants (panneaux de bois MDF Clicwall Unilin Panels®, de 10 mm d'épaisseur, avec une face décor en mélaminé), de la salle de bain (panneaux en bois contreplaqué Fibo® recouverts d'une couche décorative stratifiée haute pression, de 10 mm d'épaisseur) et les plafonds (toile tendue résistante et légèrement élastique Clipso®).

Des recommandations sur l'usage du logement et son entretien seront fournies par Pas-de-Calais habitat.

Une prouesse technique et écologique

Contrairement aux T4 du programme, composés de deux modules superposés, le T5 est réalisé à partir de deux modules collés de plain-pied. Cette modularité architecturale illustre la souplesse du procédé hors-site : les modules, construits en bois dans l'usine TH de Fresnoy-le-Grand (Aisne), sont assemblés sur site avec une précision millimétrée « en mode Tetris® ».

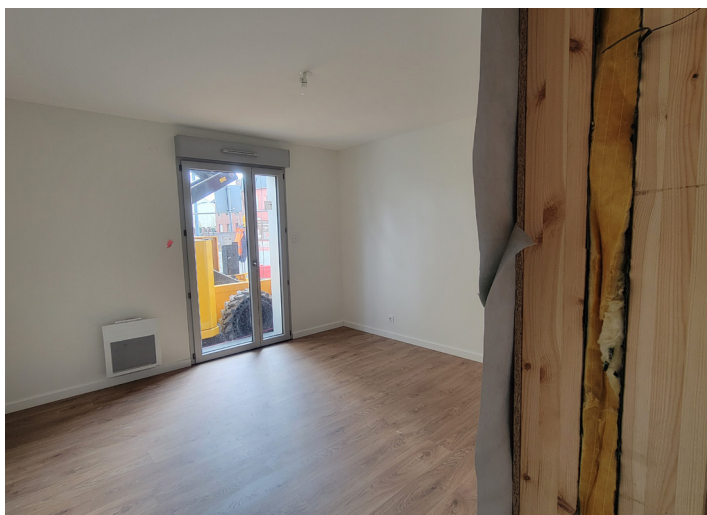
À ce jour, 37 modules ont déjà été installés sur les 65 que comptera le site arrageois. Grâce à l'industrialisation du processus, cette construction bas carbone réduit significativement l'empreinte écologique du projet : 60% des matériaux utilisés sont biosourcés, et chaque mètre cube de bois utilisé capte une tonne de CO₂.

Le bilan carbone du projet s'élève à 450 kg de CO₂/m³, contre environ 580 pour une construction traditionnelle.

Après l'assemblage des modules sur le site d'Arras, plusieurs travaux complémentaires sont réalisés pour finaliser les logements. Les équipes procèdent d'abord à la pose des couvertures et à l'habillage des façades extérieures, combinant bardage bois et métallique, afin d'assurer l'étanchéité définitive et l'intégration architecturale des bâtiments. L'installation des escaliers extérieurs est ensuite effectuée pour permettre l'accès aux logements situés aux étages.

« À travers ce projet pilote, Pas-de-Calais habitat confirme sa capacité à innover. Nous démontrons qu'il est possible de livrer des logements de qualité, durables et accessibles, en réduisant significativement les délais et l'empreinte carbone. C'est une avancée au service du logement social de demain ».

*Jean-Louis Cottigny,
Président de Pas-de-Calais habitat
et Conseiller départemental délégué au logement et à l'habitat*



Parallèlement, les raccordements aux réseaux d'eau, d'électricité, de gaz et d'assainissement sont mis en œuvre pour rendre les logements pleinement fonctionnels. À l'intérieur, les finitions se poursuivent. La construction en filière sèche permet de se passer de plaques de plâtre et de carrelage sauf pour les salles de bain des logements PMR afin de répondre aux normes d'accessibilité et de sécurité.

Enfin, dans les modules en duplex, les escaliers intérieurs font l'objet d'ajustements sur site pour garantir une circulation fluide entre les niveaux. Ces interventions complètent le processus hors-site en optimisant la qualité de finition, tout en réduisant la durée globale du chantier. Au-delà de la rapidité d'exécution, la méthode modulaire présente de nombreux avantages écologiques : réduction des déchets, de la consommation d'eau et des nuisances sonores, réduisant l'impact sur les riverains.

Cette démarche s'inscrit dans une stratégie globale de Pas-de-Calais habitat : construire plus vite, mieux et de manière plus responsable, tout en veillant au confort et à l'accessibilité des logements.

Ouvert aux visites, le logement témoin T5 permettra à chacun de découvrir concrètement les qualités de ce mode de construction reproductible.

Ce chantier de 8,9 millions d'euros est porté par Pas-de-Calais habitat avec le soutien de la Ville et de la CUA, en partenariat avec Bouygues Bâtiment Nord-Est.



Madeleine Didier (née Caron), une résistante arrageoise

Cette résistante est née le 23 juin 1892 à Halluin dans le Nord, et décédée le 8 mai 1945 en déportation, le jour de l'Armistice. Avec son mari Emile Didier, elle habite 22 route de Bapaume à Arras. Son époux exerce de hautes responsabilités au sein de la gare d'Arras.

Durant la seconde guerre mondiale, le couple entre en résistance au sein du réseau Comète. Il héberge et convoie des aviateurs anglais et américains jusqu'en zone libre.

Madeleine et Emile sont arrêtés puis déportés le 24 juillet 1943. Tous deux sont morts en déportation au camp de concentration de Gross-Rosen.

Les noms de Madeleine Didier et de son époux figurent sur le monument aux morts et la stèle de la place des Héros à Arras.



À PROPOS



Créé en 1931, Pas-de-Calais habitat, bailleur social du Département, gère un parc de plus de 40 000 logements répartis dans 216 communes,

dans lesquels 82 000 locataires ont trouvé leur chez eux. Avec 29 agences et 11 points de contact, Pas-de-Calais habitat agit au plus près des habitants, qu'ils soient locataires ou à la recherche d'un logement à louer ou à vendre.

Pour construire le territoire de demain avec des logements accessibles, durables et de qualité, notre Office Public de l'Habitat (OPH) œuvre aux côtés de nombreux acteurs institutionnels et associatifs du département.

Plus d'informations sur :
www.pasdecalais-habitat.fr



Chez Bouygues Bâtiment Nord-Est, nous sommes 950 collaborateurs tous animés par une même ambition : bâtir pour la vie. Partout sur nos territoires,

nous améliorons le quotidien de milliers de personnes en réalisant des ouvrages qui servent la vie et répondent à tous les besoins : se loger, soigner, apprendre, travailler, se divertir, se déplacer, etc. À chaque étape d'un projet, nous mettons tout notre savoir-faire et notre expérience pour concevoir, rénover et construire autrement afin de relever les immenses défis de la transition environnementale. Rassemblés autour de valeurs fortes, les femmes et les hommes de Bouygues Bâtiment Nord-Est s'engagent aux côtés de leurs clients et partenaires avec passion pour que notre empreinte soit encore plus positive.

Plus d'informations sur :
www.bouygues-construction.com
www.bouygues-batiment-nord-est.fr



TH est née en 2014 de la volonté de ses fondateurs de proposer une solution au besoin urgent de logements et ce, sans piller les ressources de la planète.

Avec son technocentre situé à Annecy, sa première fabrique de 8 000 m² implantée à Dole dans le Jura, et une autre de 10 000 m² dans l'agglomération de Saint-Quentin dans l'Aisne, l'entreprise conçoit et construit des habitats modulaires bas carbone, réalisés en structure bois, accessibles au plus grand nombre et livrables rapidement. L'entreprise a mis au point un modèle disruptif et inédit qui applique à la construction les méthodes de fabrication industrielle pour des modules sans défauts et zéro déchet.

Plus d'informations sur :
www.thgroupe.com

CONTACTS PRESSE

Céline VICONGNE

celine.vicongne@pasdecalais-habitat.fr

Tél : 07 88 75 10 12

Pierre ANANOU

pananou@shadowcommunication.fr

Tél : 06 10 63 66 61

Aurélié VINZENT

aurelievinzent@shadowcommunication.fr

Tél : 06 58 66 80 49

Heda INDERBAEVA

heda@agenceflag.com

Tél : 06 84 41 76 49



en partenariat avec

